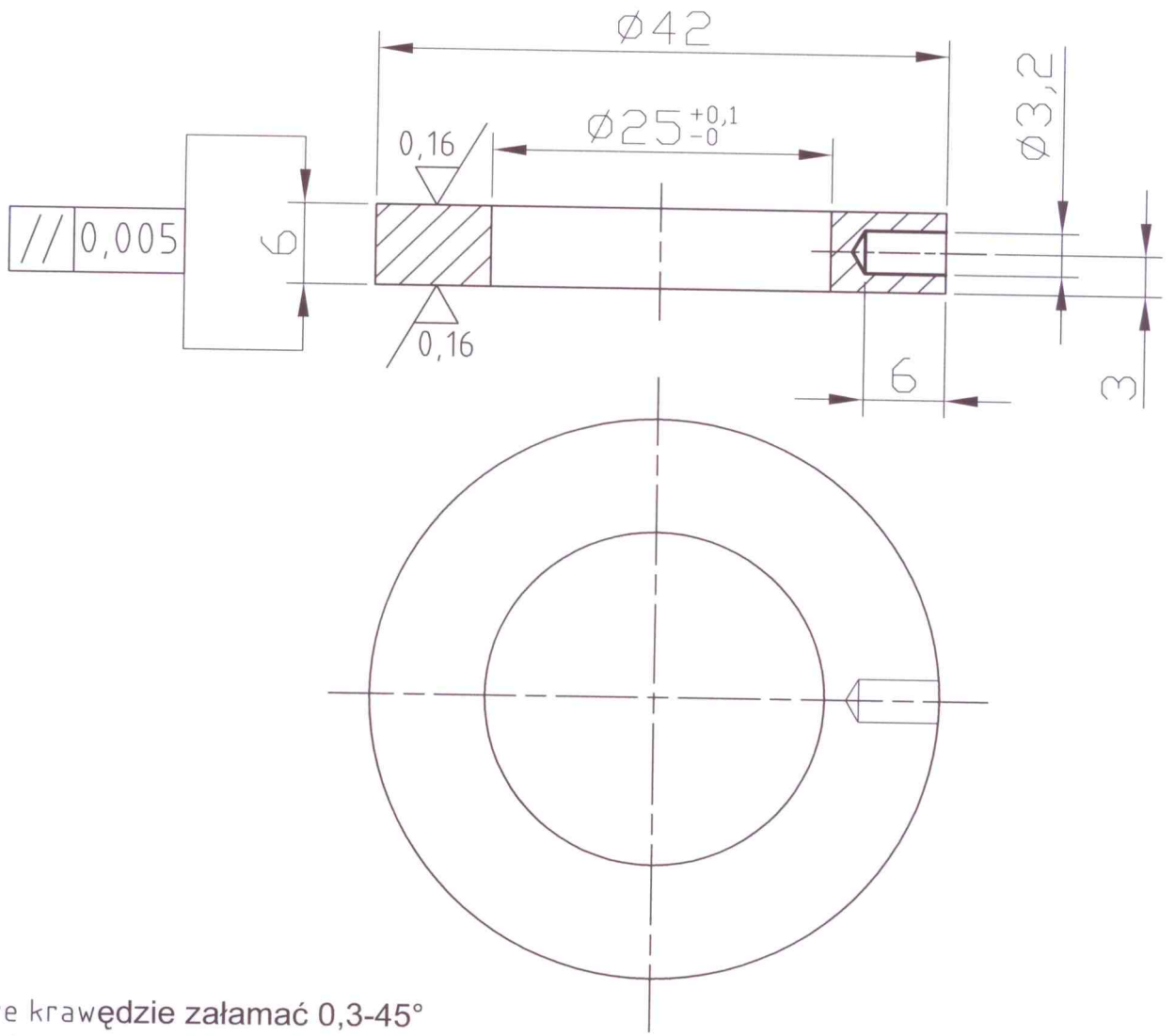


2,5 (✓)



- Ostre krawędzie załamać 0,3-45°
- Obrobić cieplnie 63±2 HRC
- Powierzchnie po szlifowaniu na Ra=0,16  
 polerować ręcznie do Ra=0,05

	SW7M		$\varnothing 45 \times 8$	20			
Nr kol. w złożeń.	Rodzaj	Nr normy	Wymiar	Liczba szt.	Masa [kg]	Uwagi	
	Materiał	Nazwisko	Podpis	Data		Symbol wyrobu	
	Konstruował	J. Wulczyński		04.09.		Pr/T-10	
	Detalował			04.09.		Zastępuje rys.	
	Kreślił	T. Wiśniewski		04.09.		Nr arch.	
	Sprawdził	T. Rybak		04.09.		Nr rys.	
	Zatwierdził	V. Leszczyński		04.09.	Zmiana	Podpis	Data
Podziałka	Nazwa konstrukcji			Symb. zak.		Nr rys.	
2:1	Próbka T-10			BS		T-10/E	
PN/N-01608	Wymiary: mm	System CAD : AutoCAD 2009			Format	Arkusz	Arkuszy
	Chropowość: Ra	Nazwa pliku :			A4	1	1

